

Technische Daten



Rolf Benz YOKO

nothing but wunderbar.

**ROLF
BENZ**

OUTDOOR

- I Die neue Outdoor-Familie umfasst Sofa, Sessel, Stühle und Tische.
- I „Yoko“ (japanisch für Sonne) verkörpert die wohltuende Leichtigkeit der Sonne und fügt sich damit in urbane und ländliche Umgebungen gleichermaßen ein.
- I Designer Toan Nguyen schafft eine Verbindung zwischen exzellentem Design und sinnvoller Nutzung.
- I Alle Gestelle basieren auf einem Aluminiumrahmen, der auf elegant geschwungenen Füßen ruht und mit einem anthrazitfarbenen Pulverlack beschichtet ist. Die für Außenfassaden entwickelte, brillante, subtil schimmernde Oberfläche macht die Möbel bei aller Eleganz sehr robust und wetterbeständig.
- I Die Stoffe der Bezugskollektion sind ebenfalls wetterfest und wurden farblich auf das anthrazitfarbene Aluminiumgestell abgestimmt. Wahlweise können Bouclés aus dreidimensionalem Garn oder Stoffkombinationen für Kissen und Korpus gewählt werden. Alle Bezüge lassen sich abziehen und bei 30° waschen.
- I Die Gurtung des Sofa-Rahmens und das Seil des Flechtwerks im Stuhl und Sessel dienen einerseits als Unterfederung und andererseits als dekorative Stilelemente, die farblich passend zum Fußgestell ausgeführt werden.
- I Mit der Ablage für das Sofa und den Tischplatten für die Couch- und die Diningtische fügt sich Rolf Benz YOKO edel und natürlich in die Umgebung ein. Diese erscheinen in 4 Ausführungen.
- I Rolf Benz bietet die gesetzliche Gewährleistung auf die gesamte Rolf Benz Outdoor Kollektion.



Sofa Rolf Benz YOKO

Toan Nguyen hat für das Sofaprogramm Rolf Benz YOKO ein Prinzip entwickelt, das formal begeistert und höchste Flexibilität gewährt. Auf einem Sitzrahmen mit Gurtung, Polster, Ablagen sowie umlaufenden Einsteckbügel aus Edelstahl lassen sich ganz leicht Sofas, Ecksofas, Recamièren, Liegewiesen oder Vis-à-Vis-Situationen mit und ohne Ablagen gestalten – und augenblicklich wieder umgestalten.

Die Sitzkissen können dem Sofa-Raster entsprechend oder der gewünschten Situation passend, in verschiedenen Längen gewählt werden, die Rückenkissen werden aufgesteckt und wahlweise um Seitenteilkissen oder eine Seitenteilrolle ergänzt.



PRODUKTEIGENSCHAFTEN SOFA ROLF BENZ YOKO:

1. Auswahl Sofarahmen (mit Gurtung) aus Aluminium pulverbeschichtet matt:

I Maße: 80, 160, 240 cm x 90 cm

I Farbe:

- Marrone feinstrukturiert matt (verfügbar ab 2022)
- Bianco feinstrukturiert matt (verfügbar ab 2022)
- Anthrazit matt

Die Rahmen sind mit den Steckpunkten für die Bügel ausgestattet.
Alle Rahmenelemente lassen sich mithilfe einer Koppelung verbinden.

2. Auswahl Sitzkissen oder Ablage:

I Maße: 80, 160, 240 cm x 93 cm

(es kann hier individuell gewählt werden – die Rahmengröße bedingt nicht die Größe des Sitzkissens)

I Farbe: Bezugskollektion Rolf Benz Outdoor

Ablage aus Aluminium pulverbeschichtet matt:

I Maße: 80 cm x 90 cm

I Farbe:

- Teak
- Keramik Calacatta glatt
- Keramik Emperador Extra
- Keramik Naturali, Pietre

Wird die Ablage in Verbindung mit Kissen gewählt, kann die Anordnung nachträglich beliebig verändert werden.

3. Auswahl der Rücken-/Seitenteilelemente:

Passend zum Rücken-/Seitenteilelement werden Einsteckbügel bestimmt.
Die Bügel können frei an jedem Steckpunkt im Rahmen eingesteckt werden.

I Einsteckbügel aus Edelstahl pulverbeschichtet matt:

- Rückenbügel für Rückenkissen: 44 x 45 cm
- Seitenteilbügel für Kissen: 44 x 24 cm
- Seitenteilbügel für Rolle: 44 x 31 cm

I Farbe (entspricht Sofarahmen):

- Marrone feinstrukturiert matt (verfügbar ab 2022)
- Bianco feinstrukturiert matt (verfügbar ab 2022)
- Anthrazit matt

4. Auswahl der Rücken und Seitenteilkissen/rolle:

Aufbauend zum jeweiligen Bügel werden die passenden Kissen gewählt:

I Rücken-/Seitenteilelement:

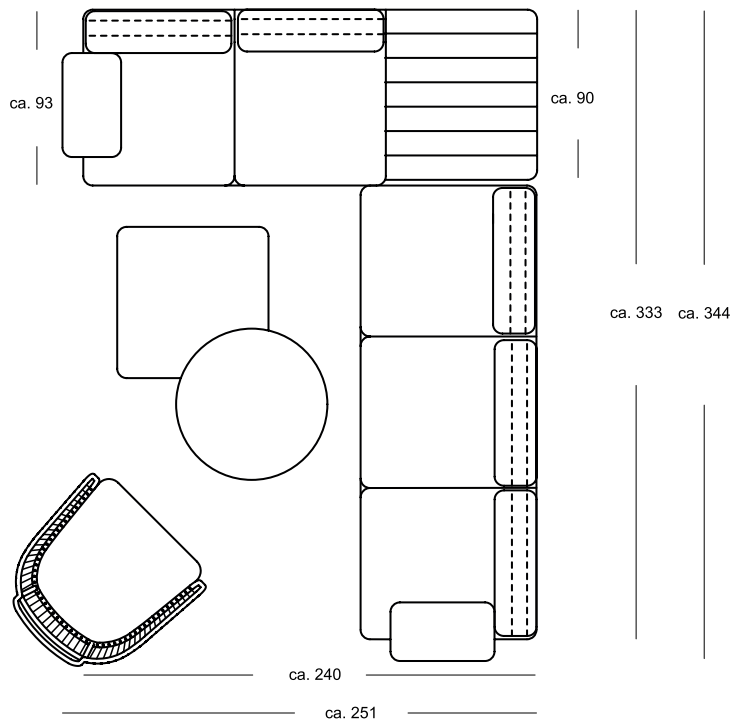
- Hohes Rückenkissen 77 cm x 22 cm
- Seitenteilkissen 31 cm x 55 cm
- Seitenteilrolle 18 cm x 60 cm
- Accessoirekissen 40, 50, 60 cm x 40, 50 cm

I Farbe: Bezugskollektion Rolf Benz Outdoor

I Auswahl Zubehör:

- Abdeckung: Passend zum ausgewählten Rahmen wird eine Abdeckung für das Sofa empfohlen.

Kombinationsbeispiele:

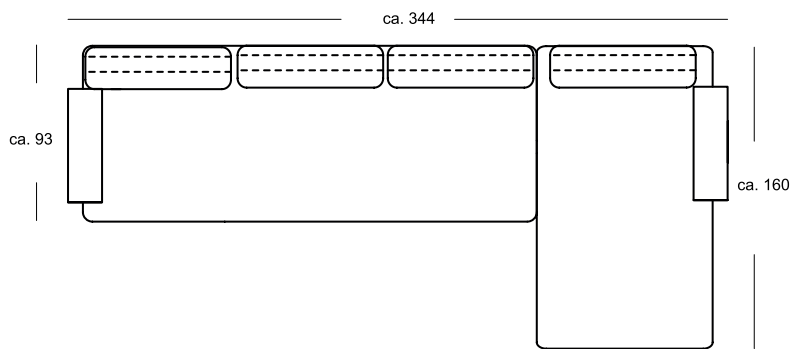


Rahmen 219/240 2 x
ST-KI Elem 219 MET 2 x
RU-Elem 219 MET 5 x

SIK 219-80 5 x
RUK 219/77 5 x
ST-KI 219 2 x
ABL 219/80 Teak

CT 260 80 x 80
CT 260 Ø 80

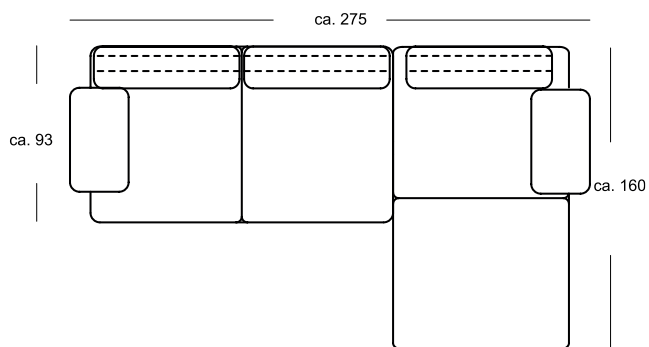
SE 271, SIK-SE, RUK-SE



Rahmen 219/240 1 x
Rahmen 219/160 1 x
ST-RO-Elem 219 MET 2 x

RU-Elem 219 MET 4 x
SIK 219-240 1 x
SIK 219-160 1 x
RUK 219/77 3 x
H-RUK 219/77 1 x

ST-RO 219 2



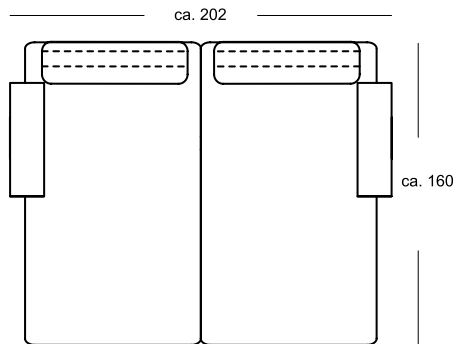
Rahmen 219/160 2 x

ST-KI-Elem 219 MET 2 x

RU-Elem 219 MET 3 x

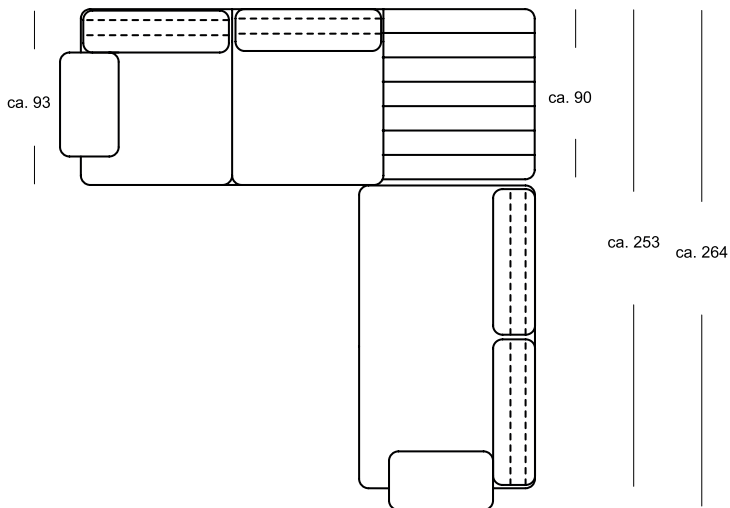
SIK 219-80 4 x
RUK 219/77 3 x

Kombinationsbeispiele:



Rahmen 219/160 2 x
ST-RO-Elem 219 MET 2 x
RU-Elem 219 MET 2 x

SIK 219-160 2 x
H-RUK 219/77 2 x
ST-RO 219 2 x

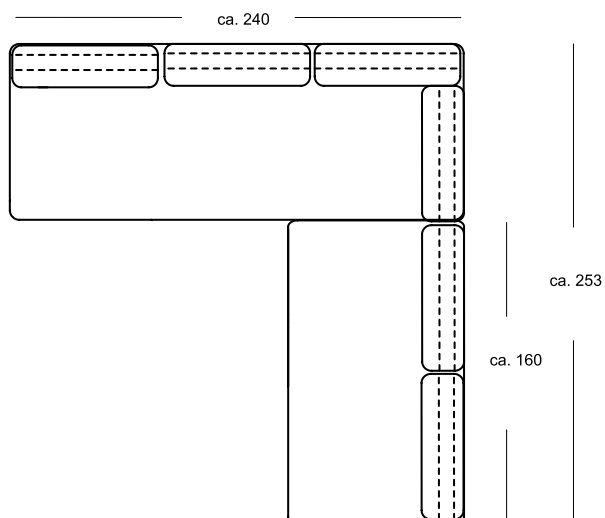


Rahmen 219/240 1 x
Rahmen 219/160 1 x

ST-KI-Elem 219 MET 2 x
RU-Elem 219 MET 4 x

SIK 219-80 2 x
SIK 219-160 1 x

RUK 219/77 4 x
ST-KI 219 2 x
ABL 219/80 Teak



Rahmen 219/240 1 x
Rahmen 219/160 1 x

RU-Elem 219 MET 6 x
SIK 219-240 1 x
SIK 219-160 1 x

RUK 219/77 5 x
H-RUK 219/77 1 x

Sessel Rolf Benz YOKO

Sehen, lieben, sich niederlassen. Als Sessel emotionalisiert Rolf Benz YOKO auf schönste Weise. Mit seiner großzügigen Sitztiefe und dem ergonomisch nach hinten geneigten Rücken ist er ein echter Wohlfühl-Lümmel-Sessel.

Das Gestell ist mit Flechtwerk aus dünnem Seil versehen und strahlt Wärme aus. Die Bezüge des Sitz- und Rückenkissens lassen sich frei wählen, auf Wunsch mit Fußhocker. Die Sitzfläche des Sessels und Hockers besteht aus einem hochwertigen Batyline-Gewebe.



PRODUKTEIGENSCHAFTEN SESSEL ROLF BENZ YOKO:

**1. Auswahl des Sesselrahmens (Geflecht ist passend zum Rahmen abgestimmt)
aus Aluminium pulverbeschichtet matt:**

I Maße: Höhe 77 cm, Breite 86 cm, Tiefe 88 cm

I Farbe:

- Marrone feinstrukturiert matt (verfügbar ab 2022)
- Bianco feinstrukturiert matt (verfügbar ab 2022)
- Anthrazit matt

2. Auswahl Sitzkissen (74 x 74 cm) und Rückenkissen (68 x 53 cm):

I Farbe: Bezugskollektion Rolf Benz Outdoor

3. Optional: Hocker (73 x 50 cm, Höhe 29 cm) – mit Sitzkissen (73 x 50 cm) erhältlich

I Farbe: Bezugskollektion Rolf Benz Outdoor

4. Optional: Seitenteilkissen für Sessel (55 x 45 cm)

I Farbe: Bezugskollektion Rolf Benz Outdoor

5. Optional: Accessoirekissen (40, 50, 60 cm x 40, 50 cm)

I Farbe: Bezugskollektion Rolf Benz Outdoor

4. Auswahl Zubehör:

I Abdeckung: Passend zum Sessel wird eine Abdeckung empfohlen

Couchtisch-und Beistelltisch Rolf Benz YOKO

Die Couchtische Rolf Benz YOKO sind eine Hommage an die Geometrie: Auf Zylindern in verschiedenen Höhen und Durchmessern sind je nach Wunsch kreisförmige oder quadratische Tischplatten aufgebracht. Gewählt werden kann zwischen einem Beistelltisch oder Couchtisch in verschiedenen Maßen, die Sockel bestehen aus Aluminium in Anthrazit und stützenden Stahlplatten.



PRODUKTEIGENSCHAFTEN COUCHTISCH-UND BEISTELLTISCH ROLF BENZ YOKO:

1. Auswahl Gestell:

- I Maße Beistelltisch (rund): Höhe 47 cm, Durchmesser Tischplatte 45,5 cm
- I Maße Couchtisch (rund): Höhe 29 cm, Durchmesser Tischplatte 80 cm oder Höhe 35 cm, Durchmesser Tischplatte 80 cm
- I Maße Couchtisch (rechteckig): Höhe 29 cm, 80 x 80 cm oder Höhe 35 cm, 80 x 80 cm
- I Gestell aus Aluminium pulverbeschichtet matt:
 - Marrone feinstrukturiert matt (verfügbar ab 2022)
 - Bianco feinstrukturiert matt (verfügbar ab 2022)
 - Anthrazit matt

2. Farben Tischplatte:

- Keramik Calacatta glatt
- Keramik Emperador Extra
- Keramik Naturali, Pietre

3. Auswahl Zubehör:

- I Passend zum jeweiligen Couchtisch wird eine Abdeckung empfohlen.

Stuhl Rolf Benz YOKO

Als Stuhl bringt Rolf Benz YOKO auch in minimalistische Settings ein warmes Wohngefühl. In ihm vereint sich die Leichtigkeit des Aluminiums mit der Emotionalität von Flechtwerk: Rücken und Seitenteile sind handwerklich aufwendig mit Geflecht gestaltet, um auch einen perfekten Komfort ohne Rückenkissen zu gewährleisten. Der ergonomisch geformte Stuhl ist optional mit einem losen Kissen gepolstert. Auch ein Rückenkissen kann auf Wunsch dazu bestellt werden. Die Sitzfläche des Sessels besteht aus einem hochwertigen Batyline-Gewebe.

Für die Bezüge steht die Rolf Benz YOKO Stoffkollektion zur Verfügung.



PRODUKTEIGENSCHAFTEN STUHL ROLF BENZ YOKO:

1. Auswahl Stuhlrahmen (Geflecht ist passend zum Rahmen abgestimmt):

I Maße: Höhe 78 cm, Breite 59 cm, Tiefe 61 cm

I Farben:

- Marrone feinstrukturiert matt (verfügbar ab 2022)
- Bianco feinstrukturiert matt (verfügbar ab 2022)
- Anthrazit matt

2. Optional: Sitzkissen (46 x 49 cm) und/oder Rückenkissen (43 x 40 cm)

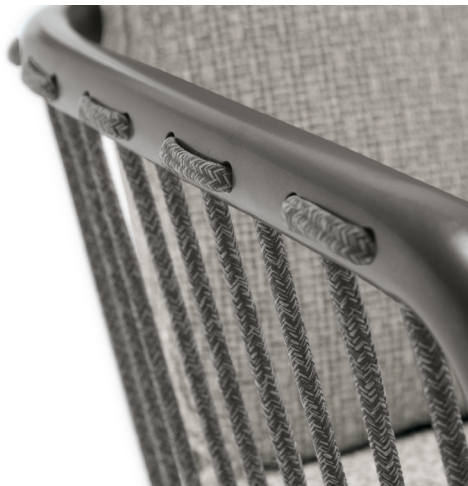
I Farben: Bezugskollektion Rolf Benz Outdoor

3. Optional: Accessoirekissen (40, 50, 60 cm x 40, 50 cm)

I Farben: Bezugskollektion Rolf Benz Outdoor

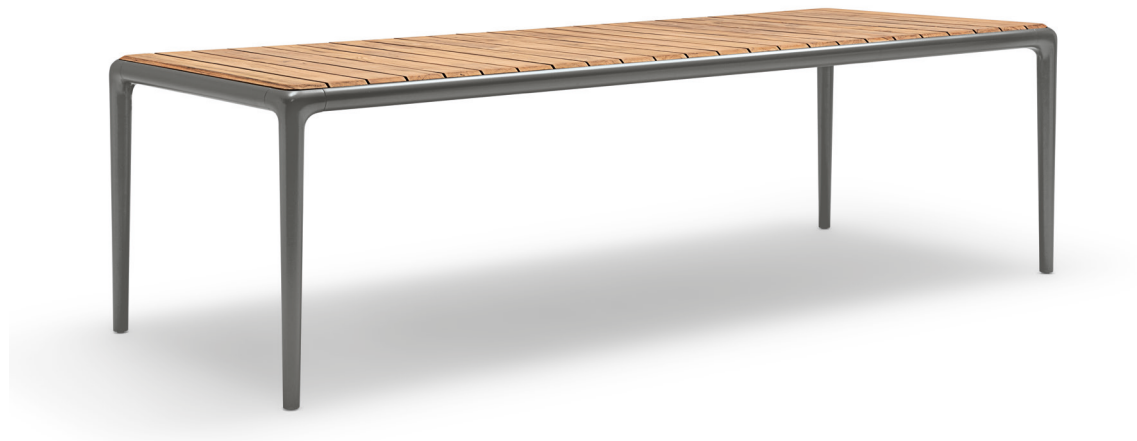
4. Auswahl Zubehör:

I Passend zum Stuhl wird eine Abdeckung empfohlen



Tisch Rolf Benz YOKO

Mit dem Esstisch hat Toan Nguyen eine leichtfüßige Basis für gesellige Zusammenkünfte geschaffen. Die Formensprache ist klar, die Materialkombination sinnlich. Der Tisch steht in mehreren Maßen für die Brotzeit, das Dinner oder das improvisierte Outdoor Office bereit.



PRODUKTEIGENSCHAFTEN TISCH ROLF BENZ YOKO:

1. Auswahl Rahmengerüst:

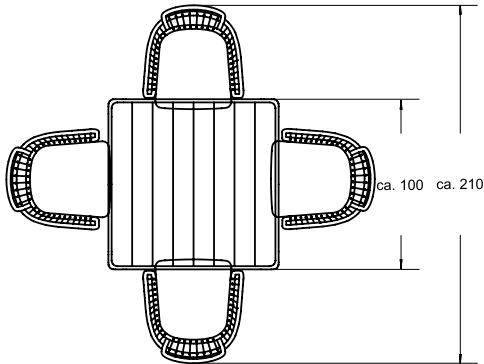
- I Maße: 100, 220, 260 x 100 cm, Höhe: 75 cm
- I Gestell aus Aluminium pulverbeschichtet matt:
 - Marrone feinstrukturiert matt (verfügbar ab 2022)
 - Bianco feinstrukturiert matt (verfügbar ab 2022)
 - Anthrazit matt

I Farbe Einlegeplatte:

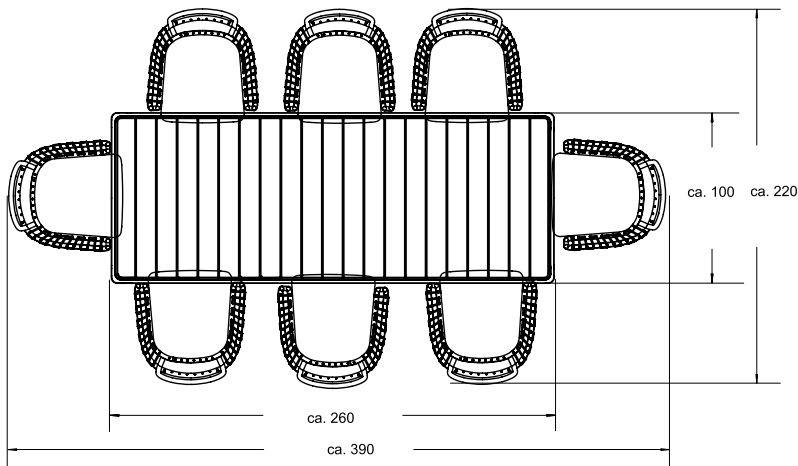
- Teak
- Keramik Calacatta glatt
- Keramik Emperador Extra
- Keramik Naturalie, Pietre

2. Auswahl Zubehör:

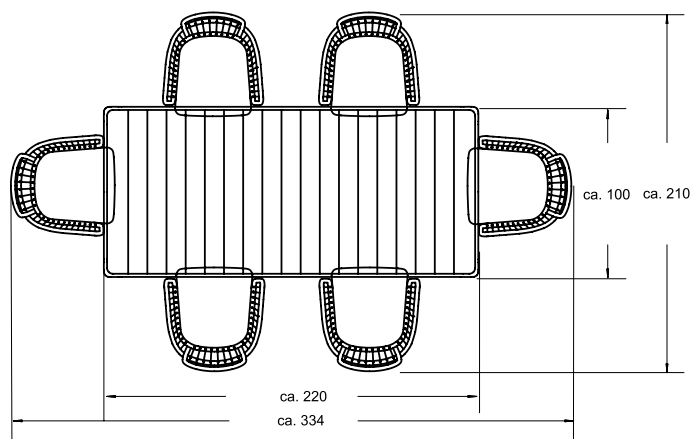
- I Passend zum jeweiligen Tisch wird eine Abdeckung empfohlen.



Tisch 250_100x100, 1x
Stühle 232, 4x



Tisch 250_260x100, 1x
Stühle 232, 8x



Tisch 250_220x100, 1x
Stühle 232, 6x

Die Abdeckung der Rolf Benz Outdoor Kollektion ist aus einem Gewebe mit atmungsaktiver Polyurethanbeschichtung hergestellt, das einerseits wasserabweisend ist, andererseits auftretende Feuchtigkeit durch das Gewebe hindurch wieder abgeben kann.



Abdeckung des Sofas



Abdeckung des Couch- und Beistelltischs



Abdeckung des Stuhls



Abdeckung des Tisches



Abdeckung des Sessels und Hockers



Abdeckung verpackt

Die Stoffe der Rolf Benz Outdoor Kollektion wurden nach den strengen Vorgaben der eigenen Qualitätsanforderung getestet, um auch im Produktsegment Outdoor den Ansprüchen der gewohnten Rolf Benz Qualität gerecht zu werden.

Die Stoffkollektion von Rolf Benz Outdoor gewährleistet folgende Charaktermerkmale:



UV-beständig



Schimmelbeständig



Atmungsaktiver Komfort



Bleichmittel geeignet*



Sonnenschutz*



Wasser- und schmutzabweisend*

*gilt nicht für Stoffe mit folgender Zusammensetzung:

88 % Polypropylen, 12 % Polyester

86 % Polypropylen, 14 % Polyester

CALM WHITE



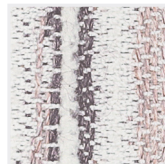
18.750



18.853



20.652



20.751



20.853



22.552



22.652



22.853



24.750



24.752

MELLOW GREY



12.751



18.751



18.851



20.851



22.751



22.851

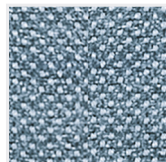


24.751



24.753

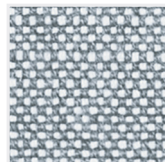
REVIVING BLUE



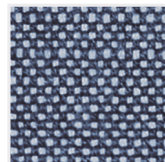
12.755



18.755



20.654



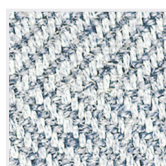
20.655



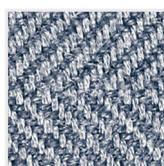
20.750



22.555



22.654

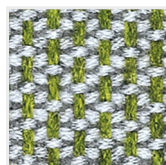


22.655



22.753

RELAXING GREEN



18.754



18.854



20.650



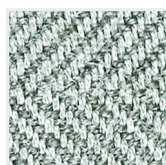
20.752



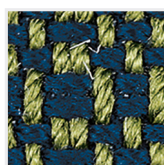
20.854



22.550



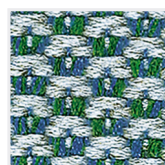
22.650



22.854



24.754

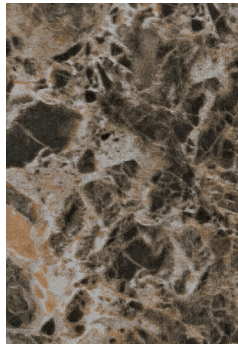


24.756

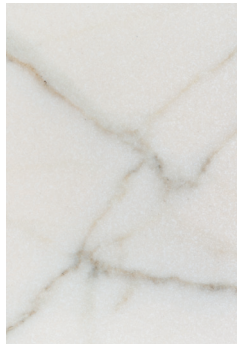
MATERIALIEN ABLAGE



Teak



Emperador Extra

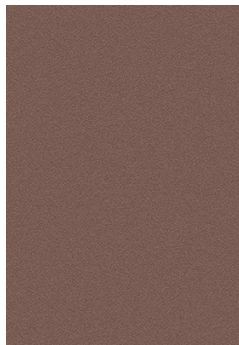


Calacatta glatt

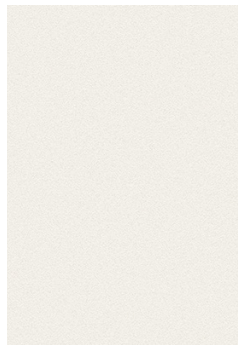


Naturalie, Pietre

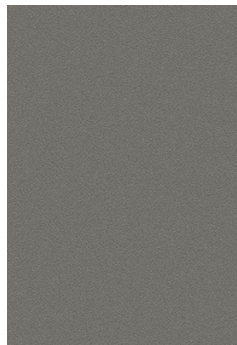
FARBE GESTELL



Marrone
feinstrukturiert matt*



Bianco
feinstrukturiert matt*



Anthrazit
matt

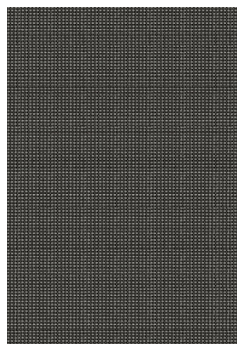
FARBE GEFLECHTS UND GURTUNG



Schnur für Anthrazit
und Bianco



Schnur
für Marrone



Gurtung

*Ab 2022 verfügbar

HINWEIS ZUR NUTZUNG IM FREIEN

Das Produkt darf nicht als Spiel-, Klettergerät oder als Steighilfe verwendet werden. Bitte Kinder aufgrund von Kipp- und Verletzungsgefahr nicht unbeaufsichtigt mit dem Artikel alleine lassen.

Bewegen Sie den Artikel nur, wenn Sie sicher sind, dass keine Gegenstände umkippen oder herunterfallen können. Stellen Sie keine heißen Getränke, Gegenstände (wie z. B. Kerzen) auf den Artikel, wenn Sie diesen bewegen wollen.

Grundsätzlich sind die Rolf Benz Outdoor Möbel für die Nutzung im Außenbereich konzipiert, weshalb die Beständigkeit gegen verschiedenste Umwelteinflüsse bei der Herstellung eine zentrale Rolle spielt. Dennoch ist es wichtig, die Möbel zusätzlich vor starken Witterungsbedingungen zu schützen, so haben Sie auch noch lange nach dem Kauf der Möbel Freude an den Produkten.

Schützen Sie die Möbel vor Verschmutzung und vor verschiedenen Witterungsbedingungen wie Regen und UV-Strahlung. Dazu empfehlen wir die passenden Abdeckhauben, die wir Ihnen für jedes Möbel anbieten. Wenn die Möbel eine längere Zeit nicht genutzt werden, wird ebenfalls empfohlen, das passende Cover zu verwenden. Beim Verwenden der Abdeckung muss darauf geachtet werden, dass die Kissen immer trocken sind. So verhindern Sie Stockflecken an den Kissen. Sollten die Kissen nicht auf dem Sofarahmen liegen, decken Sie den Rahmen mit dem passenden Cover ab.

Extreme Witterungsbedingungen wie Hagel, sehr starke UV-Strahlung, Schnee und Eis können dem Möbel trotz der qualitativ hochwertigen Materialien Schaden zufügen, weshalb die Möbel dann trocken gelagert werden sollten bzw. unbedingt eine Abdeckung benutzt werden sollte. Sofern die Möbel zum trocken lagern umplatziert werden, heben Sie diese unbedingt an um Kratzer zu vermeiden.

Sollten Ihre Kissen nass werden, können Sie diese ganz einfach an der Luft trocknen lassen. Platzieren Sie das Kissen dabei hochkant, sodass es möglichst gut abtrocknen kann. Wenn Sie die Möbel länger nicht nutzen, empfehlen wir Ihnen, die Kissen trocken zu lagern und die Gestelle mit der Abdeckhaube zu schützen bzw. trocken unterzustellen.

HINWEIS ZU DEN GESTELLEN

Für die Rolf Benz Outdoor-Gestelle verwenden wir ausschließlich hochwertiges Aluminium und Edelstahl. Die Metallgestelle sind nach einer gründlichen Untergrundbehandlung mit Ihrer ausgewählten Farbe pulverbeschichtet worden. Wir verwenden sowohl bei unseren Metallgestellen als auch bei unserem Lack nur Materialien höchster Qualität. Voraussetzung für die Langlebigkeit der Möbel ist aber ein sorgsamer Umgang.

HINWEIS ZUR GURTUNTERFEDERUNG

Die Unterfederung des Sofarahmens besteht aus einem hochwertigen Gurtgeflecht. Die Unterfederung wurde so konzipiert, dass Sie den optimalen Komfort mit dem passenden Sitzkissen bietet. Die Gurte sind in ihrer Eigenschaft elastisch. Grundsätzlich ist der Gurt witterungsbeständig, vermeiden Sie dennoch ein direktes Aussetzen von UV-Strahlung und

schützen Sie die Unterfederung mit dem passenden Cover.

HINWEIS ZUM GEFLECHT

Am Stuhl und Sessel verwenden wir ein aufwendiges Geflecht am Rücken. Den Stuhl können Sie problemlos auch ohne das passende Rückenkissen verwenden, da das Geflecht am Rücken bereits einen optimalen Komfort bietet.

HINWEIS ZUR BATYLINE

Batylane ist eine Polyesterfaser, diese ist mit PVC beschichtet und verwebt. Sie ist sehr beständig im Outdoor-Bereich und besitzt einen hohen Grad an Transparenz. Unsere Batylane ist phthalatfrei und flammhemmend.

BELASTUNGS- UND SICHERHEITSHINWEISE FÜR ESSTISCH, COUCHTISCH UND BEISTELLTISCH

Die Belastung des Esstischs sollte 40 kg nicht überschreiten. Die Belastung des Couchtischs sollte 15 kg nicht überschreiten. Auf den Tisch darf sich keinesfalls gesetzt oder gestellt werden. Bitte Kinder aufgrund Verletzungsgefahr nicht unbeaufsichtigt mit dem Artikel alleine lassen. Soll der Tisch umplatziert werden, so heben Sie diesen mit 2 – 4 Personen an den Enden an. Für Schäden, die als Folge bestimmungswidriger Benutzung auftreten, übernehmen wir keine Haftung.

Couchtisch:

Wenn Sie den Artikel umplatizieren möchten, so heben Sie diesen unbedingt immer an. Tragen Sie den Artikel möglichst mit 2 Personen. Heben Sie den Artikel möglichst gerade an und kippen diesen nicht über die Kante, um Beschädigungen zu vermeiden.

EIGENSCHAFTEN VON TEAKHOLZ

Rolf Benz bezieht Teakholz von FSC-zertifizierten Lieferanten. Das Teakholz wird unbehandelt ausgeliefert und ist daher nicht geölt oder lackiert.

Hinweis: Teakholz verändert mit der Zeit auf natürliche Art und Weise seine Farbe. Nach einiger Zeit stellt sich eine edle silbern-graue Patina ein. Sollte dieser Effekt nicht gewünscht sein, so kann mit regelmäßigem Ölen bzw. Nachölen der Grundton annähernd erhalten bleiben, welcher bei der Auslieferung vorliegt. Beachten Sie bitte, dass die Farbe durch das Ölen zunächst intensiviert wird. Dazu empfehlen wir Ihnen das passende LCK Produkt. Dieses finden Sie unter folgender Seite: www.lck-rolfbenz.outdoor.com

Teakholz hat von Natur aus einen hohen Ölanteil und ist daher gut gegen Witterungseinflüsse geschützt.

Mit der Zeit bilden sich feine Risse, die ebenfalls völlig natürlich sind. Sollten Sie den ursprünglichen "look" des Teaks beibehalten wollen, schützen Sie die Teakplatte mit einer

Abdeckung und/oder vor direkter Sonneneinstrahlung. Eine Veränderung des Holzes wird zwar langsamer auftreten, aber kann dennoch nicht komplett vermieden werden. Rolf Benz hat sich beim Teak für eine sehr lebendige Materialität entschieden, Farb- und Strukturunterschiede am Holz sind gewollt und völlig natürlich. Jede Massivholzplatte ist ein Unikat, da Farbe, Struktur und Ausprägung minimal voneinander abweichen.

Durch Lichteinwirkung wird die Farbe der Holzoberflächen vor allem in den ersten Wochen und Monaten vergrauen. Deshalb bitte die Flächen in der Anfangszeit nur kurzfristig mit Dekorgegenständen und Ähnlichem abdecken. Unter langfristig abgedeckten Stellen bleibt die Farbe des Holzes intensiver und führt damit zu deutlich sichtbaren Farbunterschieden. Heiße Gefäße und Behälter mit Wasser (z. B. Krüge, Vasen, Blumentöpfe) sind nicht direkt auf die Ablage zu stellen, es sei denn, Sie verwenden spezielle Unterlagen. Auch bei scharfkantigen Gegenständen sind immer Unterlagen zu verwenden, um die Oberfläche der Ablage zu schützen. Strahler mit Hitzeeinwirkung auf die Ablage gerichtet, können auf Dauer zu einer hohlen Verkrümmung der Platte führen und sollten deshalb vermieden werden.

Die Holzfeuchtigkeit des Artikels ist für den Einsatz im Außenbereich eingestellt. Sollte der Artikel bspw. im Winter im Innenbereich gelagert werden, so können verstärkt Trocknungsrisse auftreten, da die Innenraumluft zu trocken für den Artikel ist. Nutzen und lagern Sie den Artikel daher ausschließlich im Außenbereich.

EIGENSCHAFTEN VON KERAMIK

Keramik ist ein anorganischer, nicht metallischer Werkstoff mit vielen positiven Eigenschaften. Erzeugnisse aus Keramik sind natürlich und grundsätzlich recycelbar. Bei der Herstellung werden zunächst die einzelnen Rohstoffkomponenten aufbereitet, mit dem Ziel, eine möglichst homogene, geschmeidige und blasenfreie Arbeitsmasse zu erzeugen. Die Porzellankeramik wird unter sehr hohem Druck gepresst, getrocknet und gebrannt. Abschließend wird die Keramikplatte in Form geschnitten. Durch die Temperaturbehandlung wird die Oberfläche gesintert, dadurch entsteht eine harte, porengeschlossene Oberfläche. Das unglasierte Feinsteinzeug ist somit wasserdicht und leicht zu reinigen.

Keramik ist kratzunempfindlich und scheuerfest. Weder intensive Nutzung noch häufige Reinigung beeinträchtigen seine Eigenschaften.

Keramikoberflächen sind, da keine organischen Substanzen enthalten, beständig gegen hohe Temperaturen. Auch bei wechselndem Klima bleiben Keramikprodukte maßhaltig. Im Brandfall werden weder Rauch, noch giftige Stoffe freigesetzt.

Die Oberfläche ist hygienisch und für den Kontakt mit Lebensmitteln geeignet. Auch gegen Pilz- und Schimmelbefall ist die Platte resistent.

Die Keramikplatte ist beständig gegen UV-Licht. Somit bleibt die ursprüngliche Farbe auch bei wechselnden Klimabedingungen erhalten.

HINWEIS ZU FÜSSE UND GLEITER

Die Füße von Sofa, Esstisch und Couchtisch sind mit Gleitern ausgestattet, die in der Höhe

verstellbar sind. Fußbodenunebenheiten und Höhenversatz, bei Anreihungen lassen sich dadurch mühelos händisch ausgleichen. Maximal sind 5 mm möglich.

HINWEIS ZU DEN KISSEN

Die Hülle des Kissens besteht aus wasserabweisendem Polyestergewebe. Somit kann gewährleistet werden, dass auch kurze Regenschauer dem Möbel nichts ausmachen. Der Bezug ist in einer betont legeren Weise verarbeitet. Dabei legt sich das Bezugsmaterial ohne Spannung über das Kissen, sodass der legere Sitzkomfort beim weichen Einsitzen in das Möbel voll zur Geltung kommen kann. Wellen, die im täglichen Gebrauch entstehen, bilden sich kaum zurück und bleiben deshalb deutlich sichtbar. Bei der Unterhaltspflege lassen sich bei einigen Stoffbezügen diese teilweise wieder wegstreichen bzw. reduzieren. Dies führt jedoch nur vorübergehend zu einer etwas strengeren, sprich wellenfreien Sitzoberfläche. Es ist wichtig, dass das Füllmaterial im Kissen stets locker liegt, daher empfehlen wir Ihnen die Kissen in regelmäßigen Abständen aufzuschütteln. Die Bezüge der Rolf Benz Outdoor Kollektion werden in Handarbeit in Süddeutschland produziert. Bitte setzen sie die Antirutschmatte am Sitzkissen nicht der Sonne aus.

ALLGEMEINE PFLEGEHINWEISE

Ihr Möbelstück benötigt eine regelmäßige, vorbeugende Pflege, um seine Schönheit langfristig zu erhalten. Zur Reinigung der Möbel dürfen keine Dampfstrahlgeräte benutzt werden. Passende Pflegeprodukte zu Ihren Rolf Benz Outdoor Möbel finden Sie unter: www.lck-rolfbenz.outdoor.com

REINIGUNG UND PFLEGE VON KERAMIKOBERFLÄCHEN

Die verwendeten Keramikplatten von Laminam sind leicht zu reinigen. Achten Sie auf die folgenden Reinigungshinweise, um Schlieren und Flecken zu vermeiden. Grundsätzlich reicht eine milde Seifenlauge bei der Pflege von Keramikoberflächen aus. Das Material ist unempfindlich gegenüber organischen und anorganischen Lösungsmitteln, Desinfektions- und Reinigungsmitteln. Ausschließlich Fluorwasserstoffsäure schadet der Oberfläche. Ein Fleck ist bei schneller Entfernung leichter zu entfernen. Diese Reinigung kann mit einem Schwamm und ausreichend sauberem Wasser durchgeführt werden. Um matte Schleier zu vermeiden, sollten keine wachshaltigen Produkte verwendet werden.

REINIGUNG UND PFLEGE VON HOLZBEREICHEN

Staub regelmäßig mit weichem trockenem Tuch entfernen. Wir empfehlen Ihnen das Teakholz regelmäßig mit dem passenden LCK-Pflegeprodukt einzuölen. Dieses finden Sie unter: www.lck-rolfbenz.outdoor.com

Gelegentlich die Oberfläche mit einem nur leicht angefeuchteten Tuch abwischen (falls notwendig mit geringem Zusatz eines milden Spülmittels oder Haushaltsreinigers). Grundsätzlich empfehlen wir Ihnen das passende Pflegeprodukt von LCK.

Bitte verwenden Sie keine ätzenden oder scheuernden Reinigungsmittel! Vermeiden Sie den Kontakt des Holzpflegemittels mit dem Bezugsmaterial!

Da Holz ein natürlicher Rohstoff ist, bestehen immer Farb- und Strukturunterschiede, die natürlichen Ursprungs sind. Jedes einzeln gefertigte Holzteil ist ein Unikat. Diese Lebendigkeit ist gewünscht und macht den Charakter dieses Artikels aus.

Trotz regelmäßiger Pflege entstehen im Laufe der Zeit Farbveränderungen durch Lichteinwirkung. Dies ist eine typische Eigenschaft natürlicher Holzoberflächen. Verwachsungen und andere natürliche Merkmale sprechen für die Qualität des echten Holzes.

HINWEIS ZUR PFLEGE VON PULVERBESCHICHTETER LACKOBERFLÄCHE

Verschmutzungen können je nach Einflussfaktoren zu irreparablen Oberflächenstörungen (z.B. Korrosion, Verkreidung etc.) führen. Diese können die Ästhetik stark beeinträchtigen. Grundsätzlich empfehlen wir Ihnen das passende Pflegeprodukt von LCK. Dieses finden Sie unter folgender Seite: www.lck-rolfbenz.outdoor.com

Die Langlebigkeit der Oberfläche kann nur durch regelmäßige Reinigung gewährleistet werden. Damit Sie lange Freude an Ihrem erworbenen Möbel haben, bessern Sie offene Stellen, die Ihnen durch Transport/ täglichen Gebrauch entstanden sind, gerne mit einem Lackstift aus. Diesen finden Sie unter folgender Internetadresse: service@rolf-benz.com

REINIGUNG VON PULVERBESCHICHTETEN OBERFLÄCHEN

Verwenden Sie nur reines Wasser und gegebenenfalls einen geringen Zusatz von neutraler Seifenlauge (pH 7). Weiche, nicht abrasive Tücher, Lappen können mitverwendet werden. Starkes Reiben muss unbedingt vermieden werden. Das passende Produkt zur Reinigung finden Sie unter: www.lck-rolfbenz.outdoor.com Fettige, ölige oder rußige Substanzen können mithilfe von aromatenfreiem Testbenzin oder Isopropylalkohol entfernt werden. Auf die gleiche Weise lassen sich Kleber, Silikonkautschuk oder Klebebänder entfernen. Lösemittel, die Ester, Ketone, mehrwertige Alkohole, Aromaten, Glykoläther, halogenierte Kohlenwasserstoffe oder vergleichbares enthalten, dürfen nicht verwendet werden. Es dürfen keine kratzenden und abrasiven Mittel verwendet werden. Es dürfen keine stark sauren oder alkalischen Reinigungs- und Netzmittel verwendet werden. Es dürfen keine Reinigungsmittel mit einer unbekanntem Zusammensetzung benutzt werden. Reinigungsmittel dürfen maximal 25 °C aufweisen. Beachten Sie die Einwirkzeit der Reinigungsmittel. Grundsätzlich empfehlen wir nur eine kurze Anwendung. Es kann zu Lackschäden aufgrund von Sonnenschutzmittel wie Sonnenmilch,-öl und -cremen kommen. Solche Inhaltsstoffe diffundieren in die beschichtete Oberfläche ein und führen dann zu Beeinträchtigungen der Pulverlackoberfläche. Auch nach kurzer Zeit kann es bei aggressiven Sonnenschutzmitteln zu starken Fleckenbildungen kommen. Damit die Lackoberfläche geschützt bleibt, ist es wichtig, diese nach einer Aussetzung von Kosmetikprodukten zu reinigen.

PFLEGEINFORMATION DER STOFFE, GURTE UND SEILE

Grundsätzlich empfehlen wir Ihnen das passende Pflegeprodukt von LCK. Die Bezüge sind waschbar, die genaue Pflegeanleitung entnehmen Sie bitte der Textilkennzeichnung am Bezug. Um einer Verschmutzung vorzubeugen, tupfen Sie verschüttete Flüssigkeiten mit einem

sauberen, trockenen Tuch ab (nicht reiben). Tragen Sie dann eine milde Reinigungslösung aus Wasser und Seife (nähere Informationen finden Sie unter www.lck-rolfbenz.outdoor.com) auf. Lassen Sie anschließend den Stoff an der Luft trocknen.

Entfernung von Schimmelflecken: Auf den Rolf-Benz Outdoor Bezügen bildet sich im Regelfall kein Schimmel. Dieser kann jedoch auf Schmutz oder sonstigen Fremdkörpern entstehen, wenn dieser nicht vom Stoff entfernt wird. Der Schimmel lässt sich dann folgendermaßen entfernen:

Reinigen Sie die gesamte Oberfläche mit milder Seife und einem Schwamm, sauberen Tuch oder einer Bürste mit sehr weichen Borsten. Spülen Sie dann den Stoff sorgfältig ab, um alle Reinigungsmittelreste zu entfernen. Lassen Sie den Stoff an der Luft trocknen.

Sollte das Inlett an der Naht aufgehen, raten wir von einer einfachen Handnaht ab.

PFLEGEINFORMATION ZU BATYLINE AN STUHL UND SESSEL

Es wird empfohlen, die Batyline regelmäßig zu reinigen. Dazu verwenden Sie bitte ein möglichst pH-neutrales Reinigungsmittel. Reinigen Sie die gesamte Oberfläche mit einem Schwamm, sauberen Tuch oder einer Bürste mit sehr weichen Borsten. Spülen Sie dann den Stoff sorgfältig ab, um alle Reinigungsmittelreste zu entfernen. Lassen Sie die Batyline an der Luft trocknen.

HINWEIS ZUR ABDECKUNG

Die Abdeckungen sind passend zum Möbel maßgefertigt, um dem Möbel den bestmöglichen Schutz zu gewährleisten. Decken Sie die Möbel bei Nichtbenutzung mit dem Cover ab, so schonen Sie das Möbel.

Benutzung der Abdeckung des Sofas: Die Abdeckung kann mit und ohne Sitz- und Rückenkissen verwendet werden. Wenn die Kissen nass sind, bzw. Sie längere Zeit die Möbel nicht benutzen, empfehlen wir Ihnen, die Kissen trocken zu lagern.

Benutzung der Abdeckung bei Stuhl und Sessel mit Hocker: Die Abdeckung kann ebenfalls mit und ohne Sitz- und Rückenkissen verwendet werden. Sollten Sie das Cover mit Kissen am Stuhl und Sessel verwenden, legen Sie bitte das Rücken- und Seitenteilkissen auf die Sitzfläche. Bevor Sie die Möbel mit der Abdeckung schützen, achten Sie darauf, dass die Kissen trocken sind. Sollten Sie die Möbel über einen längeren Zeitraum, beispielsweise über die Wintermonate nicht nutzen, empfehlen wir, diese trocken und überdacht zu lagern.

Die Abdeckung ist aus einem Gewebe mit atmungsaktiver PU – Beschichtung hergestellt, das wasserabweisend ist, aber auftretende Feuchtigkeit durch das Gewebe hindurch wieder abgeben kann. Bei längeren Feuchtperioden sollten Sie trotzdem für ausreichende Belüftung sorgen, um eine eventuelle Schimmelbildung zu vermeiden. Nehmen Sie die Abdeckung von Zeit zu Zeit ab, um zusätzlich für ausreichend Belüftung zu sorgen.

Sollte die Abdeckung einmal verschmutzt sein, kann sie unter Berücksichtigung nachfolgender Hinweise gereinigt werden:

I Handwäsche bei 30° C

I Keine Scheuermittel und keine aggressiven Waschmittel verwenden

I nicht schleudern

I das Cover ist nicht für den Trockner geeignet

WEITERE INFORMATIONEN ZUR MÖBELPFLEGE:

Weitere Informationen zur Möbelpflege und passende Pflegeprodukte finden Sie unter www.lckrolfbenz.outdoor.com

Bei sämtlichen Fragen zum Thema Reinigung und Pflege von Möbeln wenden Sie sich bitte an:

LCK Vertriebs GmbH
Im Unterfeld 3
76698 Ubstadt-Weiher

Telefon: + 49 (0) 7251 / 9625-0

E-Mail: info@lck-rolfbenz.com

Unter www.lck-rolfbenz.com finden Sie Produkte zur vorbeugenden Reinigung und Pflege sowie ausgewählte Spezialreiniger für alle textile Polstermöbel, Edelstahloberflächen, Holz, Stein und anderem.

Rolf Benz AG & Co. KG
Haiterbacher Str. 104, 72202 Nagold
Tel. +49 (0) 74 52/601-0, Fax +49 (0) 74 52/601-282
info@rolf-benz.com, www.rolf-benz.com

**ROLF
BENZ**